

Mauro Sorbi

*Presidente Osservatorio per l'educazione alla sicurezza stradale
Regione Emilia-Romagna*

I DATI REGIONALI SUGLI INCIDENTI STRADALI

***Workshop «Lavoro e sicurezza stradale. Confronto tra
istituzioni ed imprese pubbliche e private»***

**RELAIS BELLARIA – VIA ALTURA 11 bis, BOLOGNA
Venerdì 20 novembre 2015**



La «vision»

Sviluppare e diffondere
la cultura
dell'educazione stradale

Incidenti in Italia ed Emilia – Romagna 2001 - 2014

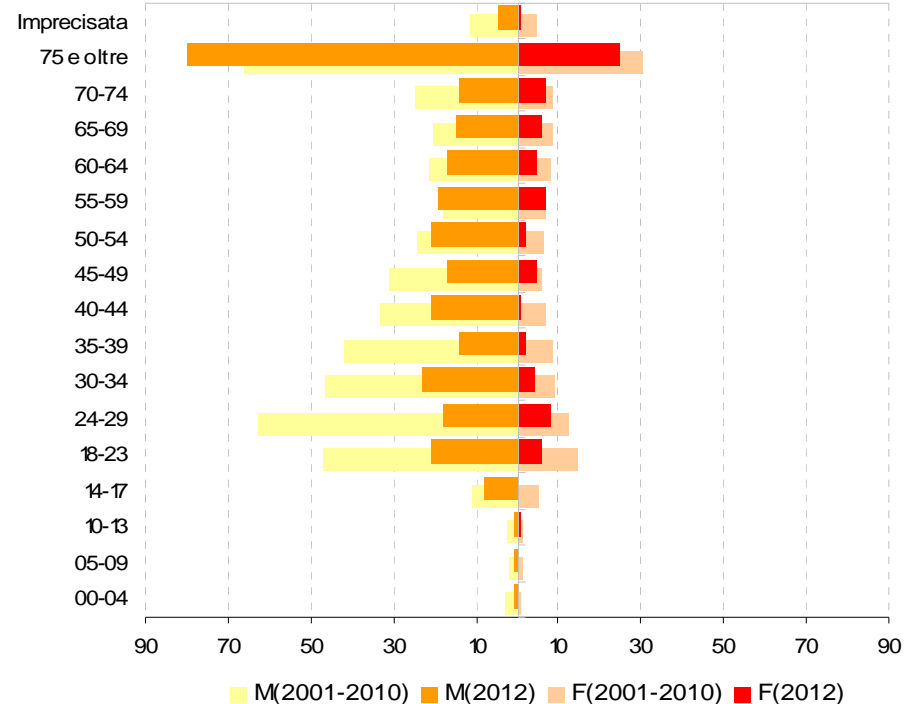
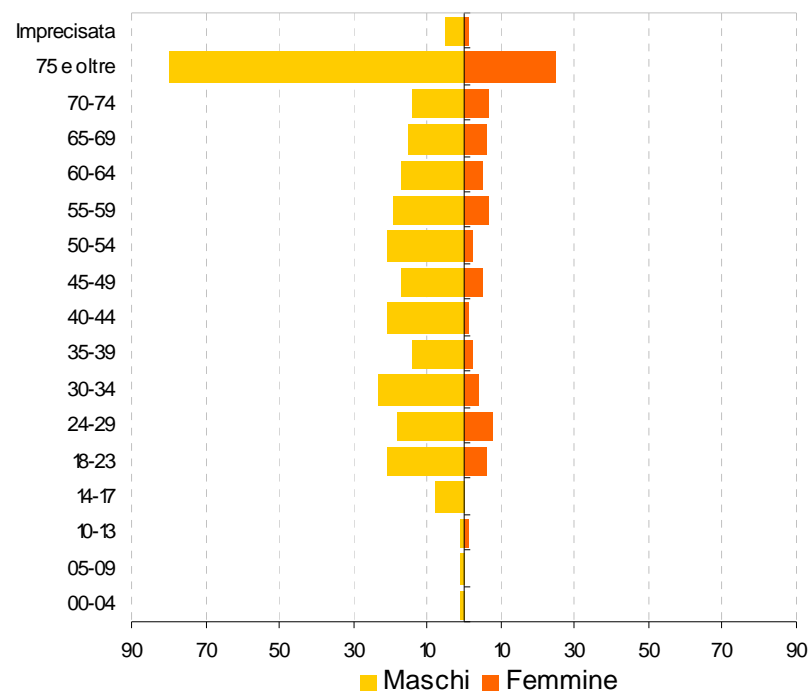
	Incidenti		Morti		Feriti	
	Italia	RER	Italia	RER	Italia	RER
2001	263.100	27.457	7.096	813	373.286	38.255
2002	265.402	27.272	6.980	789	378.492	37.960
2003	252.271	26.454	6.563	756	356.475	36.552
2004	243.490	25.894	6.122	681	343.179	35.773
2005	240.011	24.250	5.818	635	334.858	33.322
2006	238.124	23.950	5.669	539	332.955	33.235
2007	230.871	23.074	5.131	531	325.850	31.815
2008	218.963	21.744	4.731	523	310.739	29.752
2009	215.405	20.411	4.237	422	307.258	28.035
2010	211.404	20.152	4.090	401	302.735	27.999
2011	205.638	20.415	3.860	400	292.019	27.989
2012	188.228	18.263	3.753	380	266.864	24.893
2013	181.660	18.136	3.401	344	258.093	24.915
2014	177.031	17.455	3.381	327	251.147	23.905

Numero di decessi per tipo di veicolo (Tipologie più coinvolte)

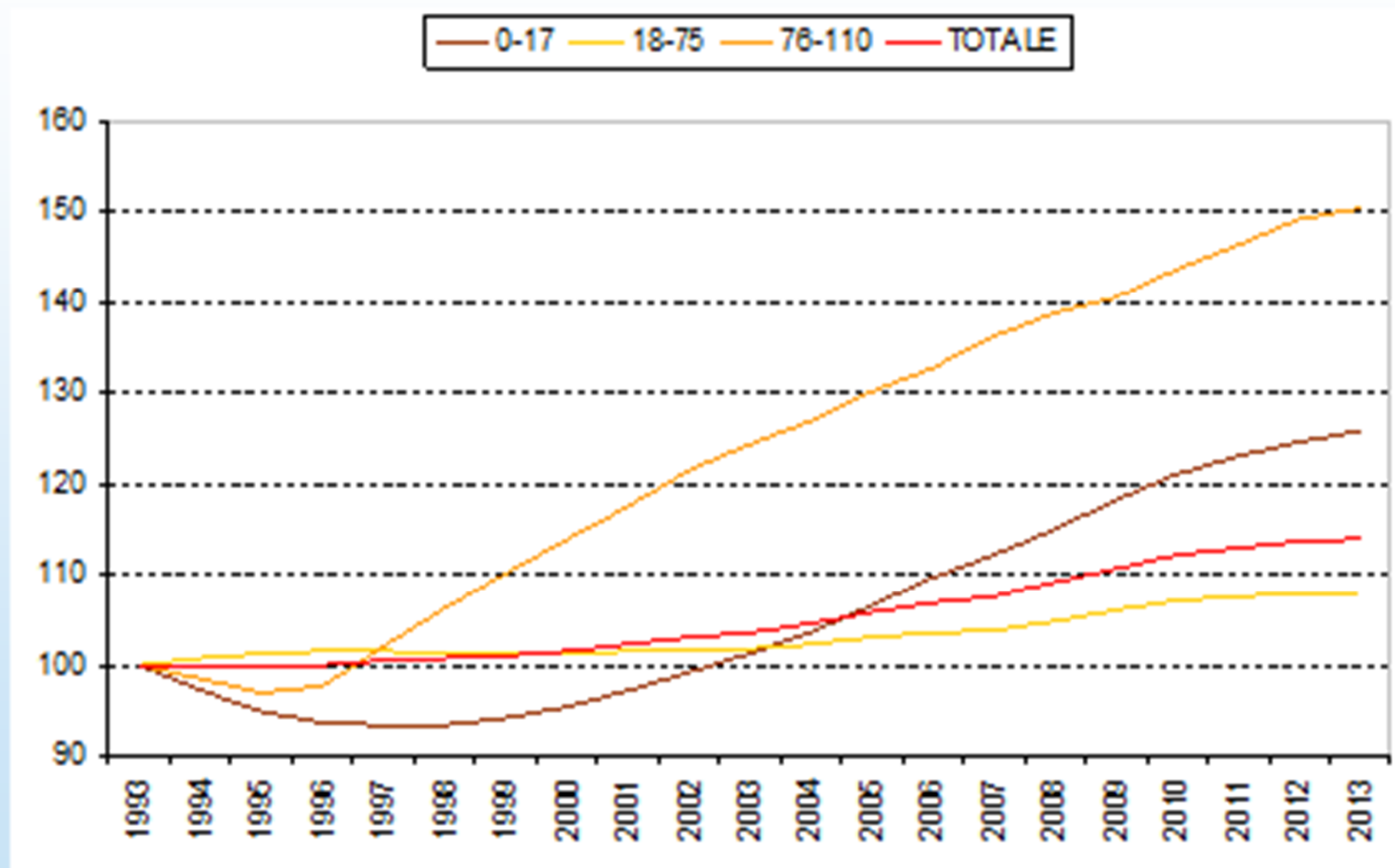
Tipo Veicolo	2001	2002	2003	2004	2005	2006	2007	2008	2009	2010	2011	2012	2013
Autovettura	462	424	388	340	297	243	243	214	174	160	157	167	158
Motociclo	80	96	99	95	132	98	106	119	95	89	90	72	53
Ciclomotore	59	45	48	47	35	25	32	26	10	12	15	14	12
Velocipede	63	70	67	73	78	73	61	53	51	50	59	48	37
A piedi	98	95	100	70	51	67	44	68	67	66	49	55	54

Anno	DescVeic	Veicoli con morti e o feriti	veicoli senza morti	totale veicoli	Morti
2013	Altri Veicoli	100	358	458	2
	Autobus di linea o non di linea in extraurbana	37	56	93	1
	Autobus o filobus in servizio urbano	65	61	126	0
	Autocarro	769	1.406	2.175	21
	Autosnodato o autoarticolato	63	203	266	5
	Autotreno con rimorchio	15	42	57	1
	Autovettura con rimorchio	2	8	10	0
	Autovettura di soccorso o di polizia	65	12	77	1
	Autovettura privata	12.023	10.108	22.131	202
	Autovettura pubblica	24	38	62	0
	Ciclomotore	1.474	62	1.536	12
	Motocarro o motofurgone	11	4	15	1
	Motociclo a solo	2.489	117	2.606	50
	Motociclo con passeggero	265	1	266	5
	Quadriciclo leggero	43	15	58	0
	Tram	--	2	2	0
	Trattore agricolo	20	38	58	2
	Trattore stradale o motrice	49	102	151	2
	Veicolo a trazione animale o a braccia	--	--	0	--
	Veicolo datosi alla fuga	51	162	213	0
	Veicolo speciale	51	69	120	2
	Velocipede	3.305	128	3.433	37
	Totale	20.921	12.992	33.913	344

Morti per incidente stradale per fasce di età in Emilia-Romagna (Anno 2013 e raffronto con la media 2001-2010)

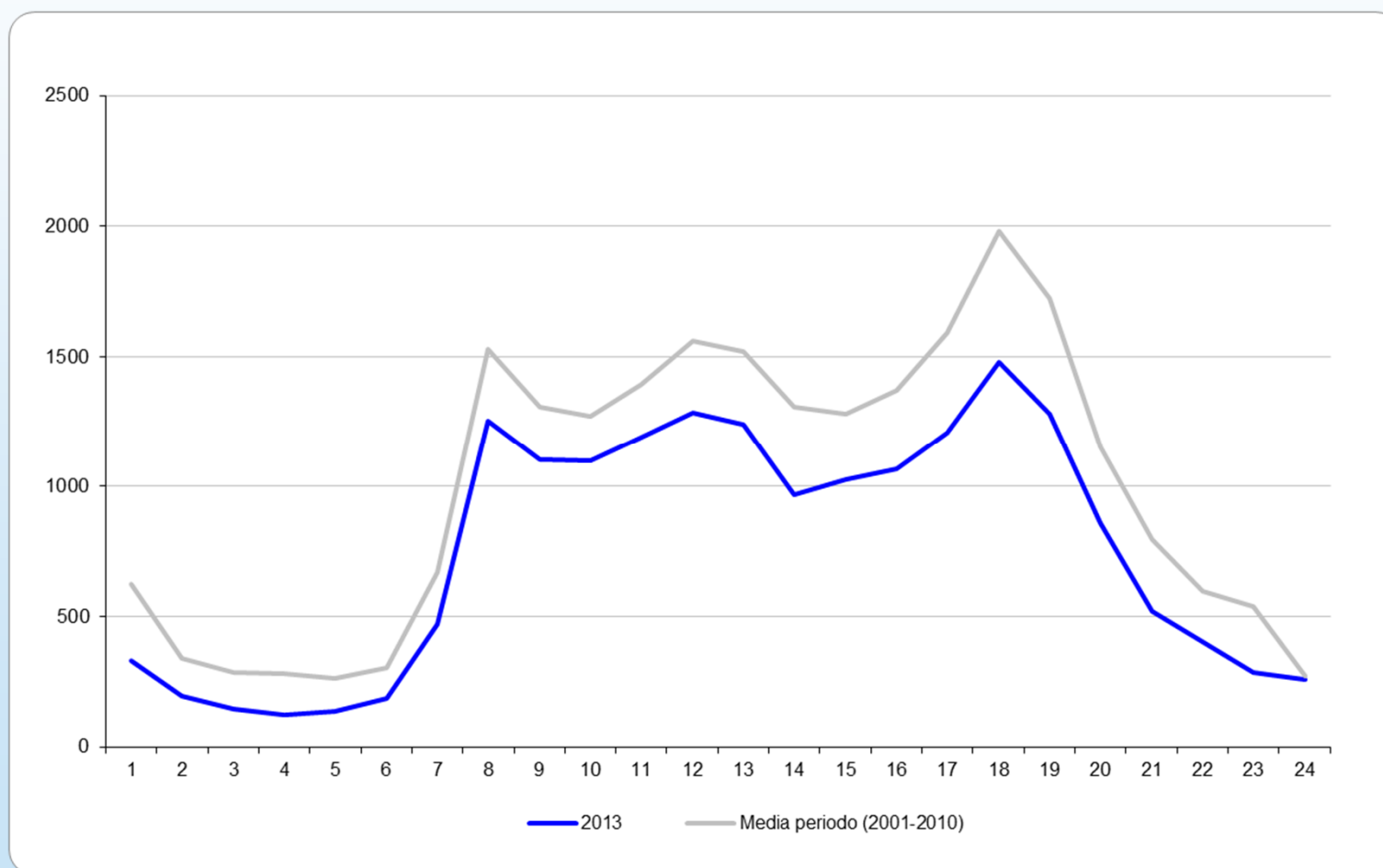


Trend popolazione

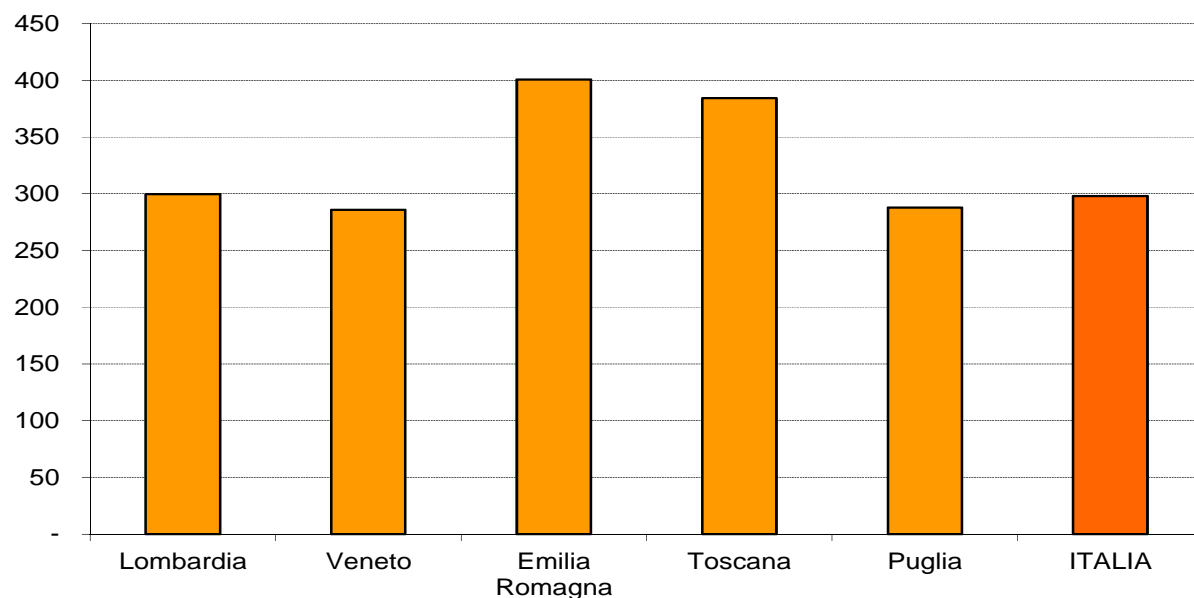


Orario incidenti

**Orario incidenti stradali nell'arco del giorno
(Anno 2013 e raffronto con la media 2001-2010)**



Il costo sociale relativo agli incidenti stradali che grava su ogni residente (*calcolato secondo quanto indicato nel Decreto Dirigenziale del Ministero delle Infrastrutture e dei Trasporti del 24/09/2012, n. 189: costi sociali = numero morti x 1.503.990 euro + numero feriti x 42.219 euro + numero incidenti x 10.986 euro, rapportato al numero degli abitanti*), consente di confrontare l'Emilia-Romagna con altre Regioni e con la media italiana; il dato, seppur diminuito, passando da 416 euro a **401 euro pro – capite** per il 2014, rimane ancora più elevato della media italiana e mette in evidenza il livello di gravità del fenomeno dell'incidentalità nella regione.






COSTI SOCIALI IN EMILIA-ROMAGNA ANNO 2014

INCIDENTI	MORTI	FERITI	
17.455	327	24.915	
€ 10.986 (COSTO UNITARIO)	€ 1.503.990 (COSTO UNITARIO)	€ 42.219 (COSTO UNITARIO)	
€ 200.637.318 (COSTO TOTALE INCIDENTI)	€ 565.500.240 (COSTO TOTALE MORTI)	€ 1.051.886.385 (COSTO TOTALE FERITI)	TOTALE € 1.735.451.745

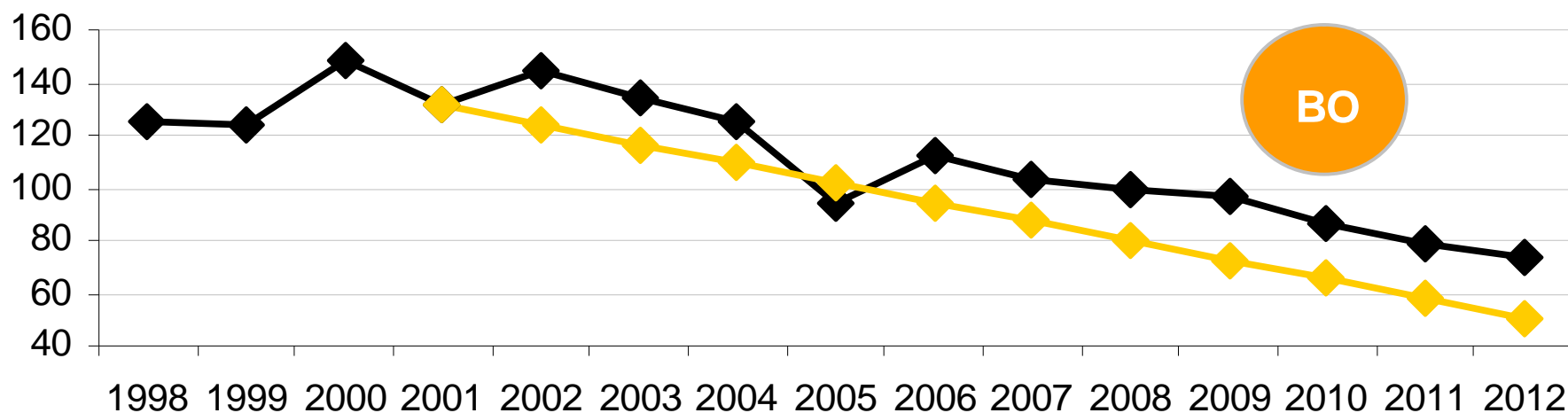
Incidenti mortali provincia di Bologna

n Sentiero obiettivo

n Andamento mortalità obiettivo

-  Risultati pari obiettivo
-  Risultati superiore all'obiettivo
-  Risultati inferiore all'obiettivo

ANNO	1998	1999	2000	2001	2002	2003	2004	2005	2006	2007	2008	2009	2010	2011	2012	2013	2014
MORTI	125	124	148	131	144	134	125	94	112	103	99	97	86	79	75	62	80

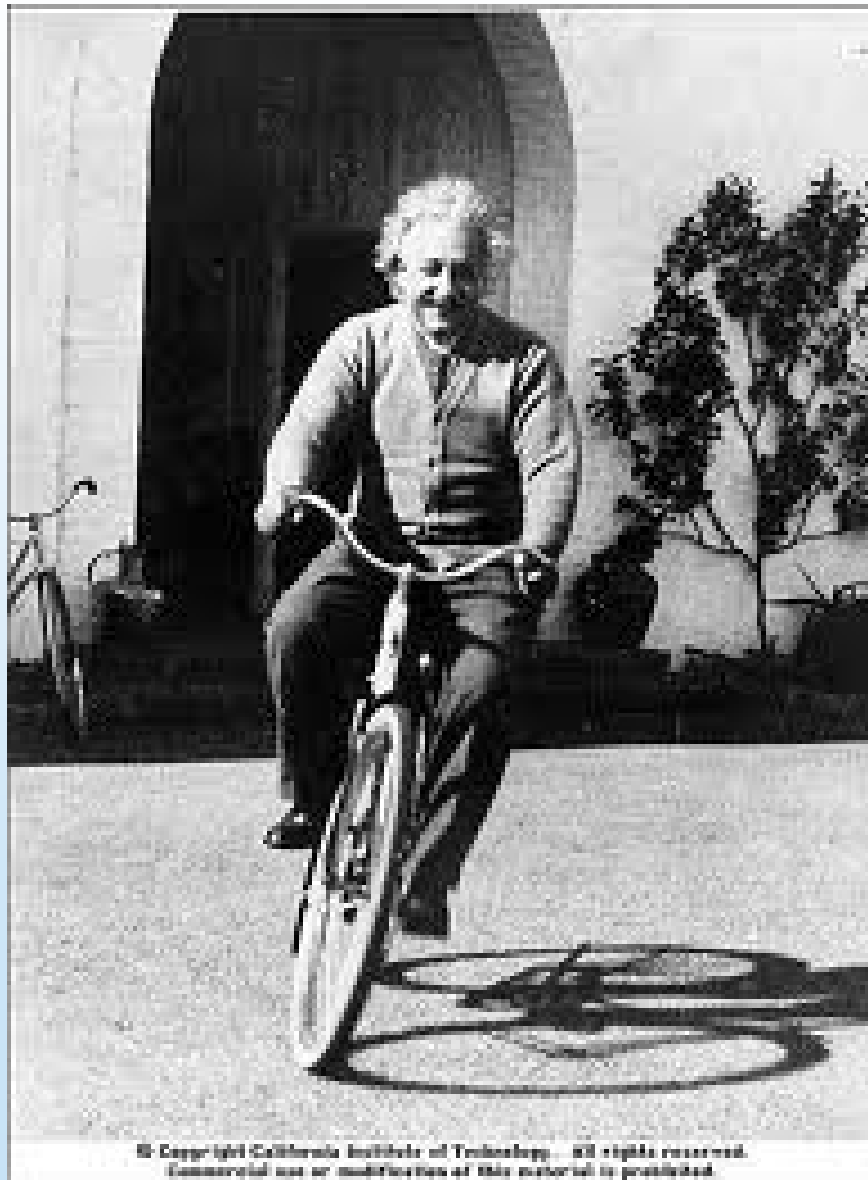


- **MODIFICHE NORMATIVE**
- **POLITICHE DEI TRASPORTI**
- **SICUREZZA ATTIVA E PASSIVA DEI VEICOLI**
- **INFRASTRUTTURE STRADALI PIU' SICURE**
- **ESTENSIONE TECNOLOGIE INTELLIGENTI**
- **RAFFORZAMENTO ISTRUZIONE E FORMAZIONE UTENTI STRADA**
- **ESTENSIONE CONTROLLI**
- **UTILIZZO VEICOLI ALTERNATIVI SOSTENIBILI**
- **CAMPAGNE INFORMATIVE E DI SENSIBILIZZAZIONE**

Gli stili di vita

**Il «fair play» stradale:
attenzione al più debole!**





Grazie!