

## IL VOLO D'ANGELO... di 100 kg

Inf. ATSDb inf. n°102 (5° con scala) / 2017 / Rev. n° 9



Foto 1: Scala da cui è caduto l'infortunato



Foto 2: scala ripida e 3 bancali sovrapposti che ingombrano il passaggio

**Tipo di infortunio:** Caduta di persona dall'alto / da scala fissa di reparto

**Lavorazione:** Sintetici/preparazione pezzi per trattamento termico

### Descrizione infortunio:

#### Contesto:

La persona addetta al reparto forni, doveva caricare i pezzi per il trattamento termico nei forni. Prima di effettuare tale operazione doveva controllare i parametri sui pannelli di controllo posizionati su un soppalco al di sopra dei forni (foto 1).

#### Dinamica incidente:

Mentre scendeva dalla scala fissa del soppalco (foto 1, 2) il lavoratore posizionava un piede in modo errato, scivolava in avanti e picchiava il braccio sinistro su dei bancali sovrapposti depositati davanti alla scala (foto 2) procurandosi la lesione del legamento.

#### Contatto:

Braccio contro bancali depositati, corpo sul pavimento.

### Esito trauma:

- rottura del legamento del braccio sx
- giorni complessivi di infortunio: 122
- postumi permanenti: nessuno

## Campagna informativa "Impariamo dagli errori"

Raccontiamo alcune storie di infortuni  
perché non ne accadano più di uguali

Sistema Socio Sanitario



Regione  
Lombardia  
ATS Brianza



### Perché è avvenuto l'infortunio?

#### Determinanti dell'evento:

- Scivolamento;
- scala ripida;
- battuta (pedata) dello scalino poco profonda;
- "grip" antiscivolo consumato.

#### Modulatori del contatto:

- Presenza di bancali depositati alla base della scala.

#### Criticità organizzative alla base dell'evento:

- Mancato controllo dell'usura del grip dei gradini della scala e mancato controllo degli ambienti di lavoro (deposito bancali);
- Valutazione dei Rischi dei luoghi di lavoro carente.

### Come prevenire:

- Prestare sempre la massima attenzione e prudenza sulle scale;
- utilizzare scale fisse costruite nel rispetto delle regole architettoniche con pedata ed alzate a regola d'arte, tali da consentire un transito sicuro (foto 4);
- i gradini devono essere realizzati con lamiere grecate o altri materiali che garantiscano un ottimo "grip" (foto 4); (**nota:** nel caso di scale non conformi, in attesa di ricevere ed installare la scala nuova, posizionare su ogni scalino il nastro antiscivolo);
- vigilare sulle aree prossime alla scala che devono essere tenute sgombre per sicurezza;
- effettuare la pulizia delle scale con cura e frequenza adeguata;
- controllare ed eseguire le dovute manutenzioni nel tempo delle scale, specie per la permanenza del "grip" dei gradini.

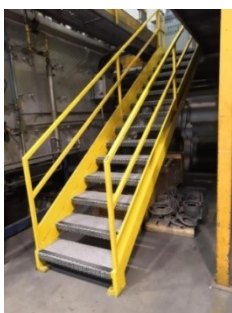


Foto 3: Scala nuova, meno ripida e priva di ingombri

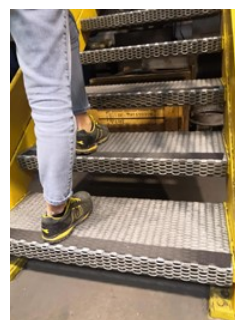
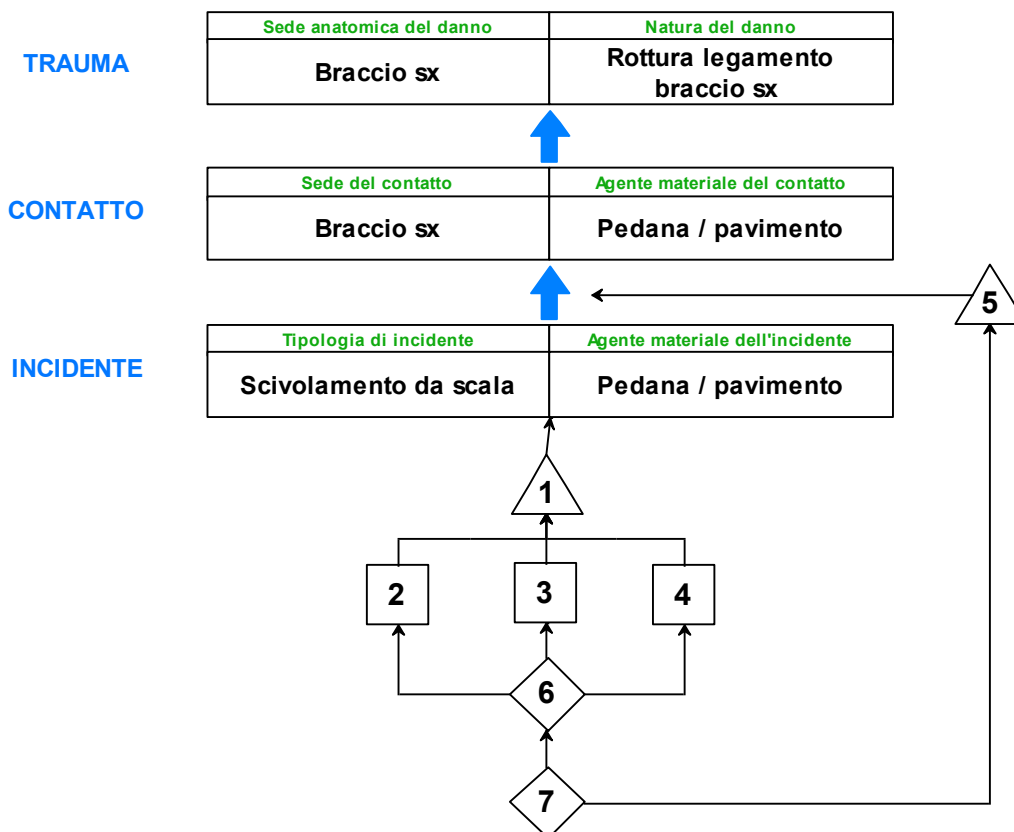


Foto 4: Particolare del gradino con "grip" antiscivolo e pedata adeguata

### Per chi vuol approfondire: (link utili attivi al 2020)

- Ricerca generica su un motore di ricerca con queste parole o frase chiave: **scale fisse industriali**
- Ricerca specifica su questo Link: <https://www.puntosicuro.it/sicurezza-sul-lavoro-C-1/tipologie-di-rischio-C-5/luoghi-di-lavoro-C-48/i-requisiti-dei-luoghi-di-lavoro-altezze-porte-scale-fisse-AR-16136/>
- <https://www.suva.ch/it-CH/materiale/Sched-tematiche-factsheet/scale-sicure-per-aziende-sicure>
- Per il modello di analisi adottato dal Sistema di Sorveglianza nazionale degli infortuni mortali e gravi, al quale contribuiscono le REGIONI e l'INAIL, si veda link: [https://appsricercascientifica.inail.it/getinf/informo/home\\_informo.asp](https://appsricercascientifica.inail.it/getinf/informo/home_informo.asp)

## Rappresentazione Grafica dell'Infortunio



### Legenda:

n°	Fattori di Rischio:	Descrizione:
<b>Determinanti dell'evento:</b>		
1	A.I. (Attività Infortunato)	Inciampo/scivolamento
2	U.M.I. (Utensili, Macchine, Impianti)	Scala ripida
3	U.M.I. (Utensili, Macchine, Impianti)	Battuta dello scalino poco profonda
4	U.M.I. (Utensili, Macchine, Impianti)	Grip antiscivolo consumato
<b>Modulatore del contatto:</b>		
5	A.I. (Attività Infortunato)	Ha lasciato dei bancali in prossimità della scala
<b>Criticità organizzative alla base dell'evento:</b>		
6	Preposto	<b>Vigilanza:</b> mancato controllo usura grip e mancato controllo ambienti di lavoro (deposito bancali)
7	Datore di Lavoro	<b>Valutazione dei Rischi:</b> non corretta valutazione ambiente di lavoro