

*Campagna informativa
"Impariamo dagli errori"*

*Raccontiamo alcune storie di infortuni
perché non ne accadano più di uguali*

Sistema Socio Sanitario



Regione
Lombardia

ATS Brianza



Da sole non stanno in piedi

rif. ATSDb inf. n° 93 / 2007/ Rev. n° 3

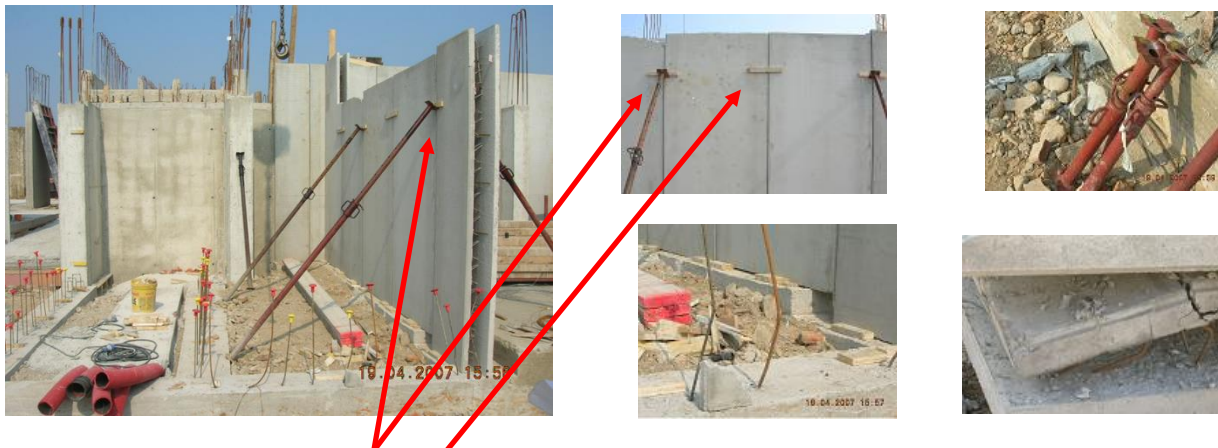


Foto 1, 2, 3, 4, 5: puntellature e unioni scorrette delle lastre prefabbricate e altre immagini della scena

Tipo di infortunio: Caduta dall'alto di gravi / Lastre in CA prefabbricate di 800 kg

Lavorazione: Edile / Costruzione muri box auto di un caseggiato con moduli prefabbricati

Descrizione infortunio:

Contesto:

Lavori in sub appalto per la posa di lastre prefabbricate, del peso di 800 kg l'una, per la realizzazione dei muri dei box auto in un complesso edilizio in costruzione.

Dinamica incidente:

Durante la costruzione dei box una lastra da poco posata, ma non ancora stabilizzata, cadeva al suolo e colpiva il lavoratore.

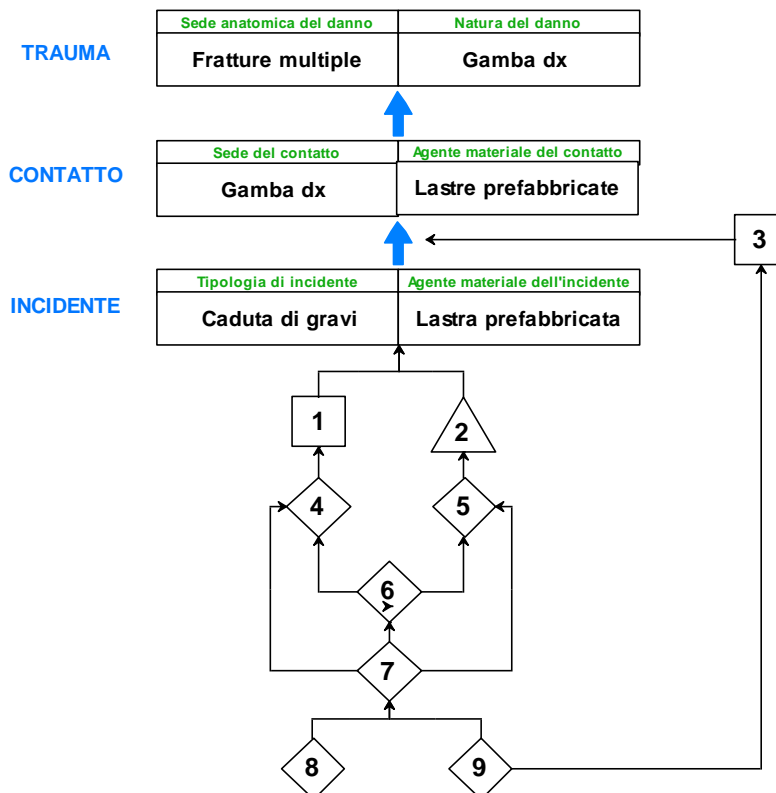
Contatto:

Schiacciamento della gamba dx tra la lastra caduta ed altre stoccate a terra.

Esito trauma:

- **Fratture multiple** alla gamba dx
- Giorni complessivi di infortunio: **320**
- Postumi permanenti, con **16** gradi percentuali INAIL di invalidità

Rappresentazione Grafica dell'Infortunio



Legenda:

n°	Fattori di Rischio:	Descrizione:
Determinanti dell'evento:		
1	MAT (Materiali)	Lastre puntellate in maniera errata.
2	A.T. (Attività di Terzi)	Viene tolto "il tiro" della gru all'ultima lastra posata ma non ancora ben puntellata e stabilizzata.
Modulatore del contatto:		
3	MAT (Materiali)	Presenza di altre lastre a terra che hanno ostacolato la via di fuga dell'infortunato.
Criticità organizzative alla base dell'evento:		
4	Datore di Lavoro	Informazione: mancata formazione dei lavoratori sulle corrette Procedure di montaggio previste dal costruttore delle lastre prefabbricate.
5		Formazione: mancata formazione dell'addetto alla gru.
6	Capo Cantiere	Vigilanza: il Capo Cantiere non ha vigilato sulle operazioni di movimentazione e montaggio lastre prefabbricate.
7	Direzione Lavori	Procedure: la Direzione di Cantiere non ha dato le corrette procedure di montaggio.
8	CSE (Coordinatore della Sicurezza in fase di Esecuzione)	Coordinamento: mancato inserimento nel PSC delle procedure di montaggio date dal Costruttore delle lastre.
9	Datore di Lavoro	Valutazione dei Rischi: mancata Valutazione del Rischio di questa fase di montaggio.

*Campagna informativa
“Impariamo dagli errori”*

*Raccontiamo alcune storie di infortuni
perché non ne accadano più di uguali*



Per chi vuol approfondire: (link utili attivi al 2020)

- Ricerca generica su un motore di ricerca con queste parole o frase chiave: **montaggio in sicurezza lastre prefabbricate**
- Ricerca specifica su questo Link:
- [rischi nei lavori di montaggio e smontaggio prefabbricati](https://www.puntosicuro.it/sicurezza-sul-lavoro-C-1/settori-C-4/edilizia-C-10/realizzare-in-sicurezza-un-solaio-a-lastre-prefabbricate-AR-12973/)
- <https://www.puntosicuro.it/sicurezza-sul-lavoro-C-1/settori-C-4/edilizia-C-10/realizzare-in-sicurezza-un-solaio-a-lastre-prefabbricate-AR-12973/>
- https://olympus.uniurb.it/index.php?option=com_content&view=article&id=19122:m13_1982&catid=6&Itemid=137
- Per il modello di analisi adottato dal Sistema di Sorveglianza nazionale degli infortuni mortali e gravi, al quale contribuiscono le REGIONI e l'INAIL, si veda link:
https://appsricercascientifica.inail.it/getinf/informo/home_informo.asp