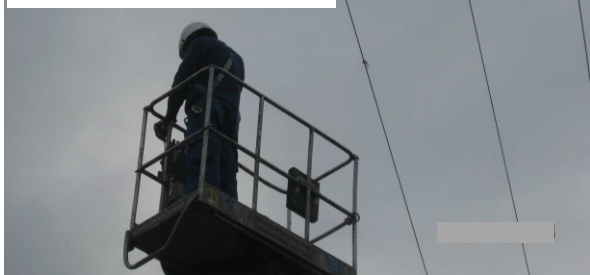




## Lavorare in tensione....

Rif. ATS Brescia inf.n°153 Db/2014/Rev. n. 7

Simulazione posizione  
infortunato al  
momento del contatto  
con il conduttore



**Tipo di infortunio:** Contatto con linea elettrica da 15000 V a bordo di una PLE

**Lavorazione:** Manutenzione/copertura di un capannone industriale a causa di infiltrazioni di acqua piovana

### Descrizione infortunio:

#### Contesto:

Il Committente aveva affidato i lavori di manutenzione della copertura del capannone ad un lavoratore autonomo. Quest'ultimo chiedeva la collaborazione ad un altro lavoratore autonomo (infortunato) per svolgere quel lavoro. Per salire in copertura, i due lavoratori utilizzavano una piattaforma di lavoro elevabile autocarrata (PLE), noleggiata dal lavoratore autonomo al quale erano stati affidati i lavori. Pur non essendo connessa all'esito dell'evento, si evidenzia l'assenza del terzo operatore a terra per gestire le eventuali manovre di emergenza.

#### Dinamica incidente:

Giunta l'ora della pausa pranzo, i lavoratori scendevano dalla copertura utilizzando la piattaforma elevabile. Dopo la pausa, al fine di proseguire i lavori in copertura, i due operatori si posizionavano sul cestello della piattaforma per risalire. Essi si disponevano con le spalle rivolte verso la linea elettrica presente nelle vicinanze e iniziavano la fase di salita. Nel frattempo, il manovratore della PLE, durante la salita verticale, non si accorgeva che si stava avvicinando troppo alla linea elettrica, finché la testa del collega entrava in contatto con uno dei tre conduttori, subendo una scarica elettrica.

#### Contatto:

Contatto del capo con la linea elettrica della tensione di 15000 V.

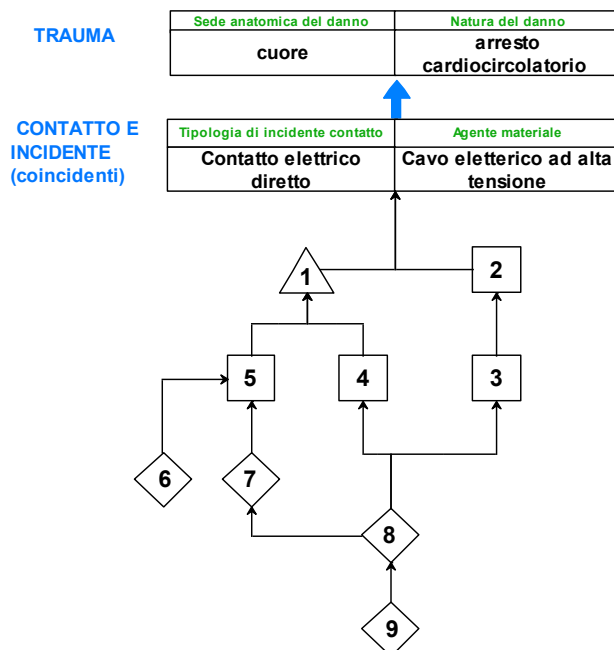
### Esito trauma:

- Decesso /arresto cardio-circolatorio da folgorazione





## Rappresentazione Grafica dell'Infortunio



## Legenda

n°	Fattori di Rischio:	Descrizione:
<b>Determinanti dell'evento:</b>		
1	<b>A.T. (Attività di Terzi)</b>	Il manovratore della PLE non si accorgeva di essersi avvicinato troppo alla linea elettrica in quanto era posizionato di spalle, non rispettando la distanza di sicurezza (previsti 3,5 m da 1 a 30 kV)
2	<b>AMB (Ambiente)</b>	Presenza di linea elettrica in tensione (15 kV) nelle vicinanze del capannone
3	<b>A.T. (Attività di Terzi)</b>	Mancata adozione di precauzioni per i lavori da svolgere in prossimità di parti attive (richiesta di interruzione al gestore, isolamento dei conduttori, sistemi di protezione, ecc.)
4	<b>A.T. (Attività di Terzi)</b>	Utilizzo improprio della piattaforma mobile per accedere in quota, in difformità rispetto alle indicazioni contenute nell'apposito Manuale d'Uso e Manutenzione redatto dal costruttore
5	<b>A.T. (Attività di Terzi)</b>	Il lavoratore autonomo utilizzava la piattaforma mobile pur non possedendo l'abilitazione per la conduzione di PLE
<b>Criticità organizzative alla base dell'evento:</b>		
6	<b>Noleggiatore</b>	Idoneità tecnico professionale: Il noleggiatore non aveva verificato che il soggetto a cui forniva la PLE fosse abilitato per l'impiego dell'attrezzatura e in possesso della formazione e dell'addestramento specifici
7	<b>Lavoratore autonomo</b>	<b>Formazione e Addestramento:</b> Il lavoratore autonomo non aveva tenuto conto delle competenze tecniche e professionali necessarie per l'utilizzo delle attrezzature speciali; in particolare dell'obbligo dell'abilitazione per la conduzione delle PLE e della formazione sui rischi connessi al loro impiego
8	<b>Lavoratore autonomo</b>	<b>Valutazione dei rischi:</b> Il lavoratore autonomo non ha valutato il rischio da elettrocuzione. <i>Pur non essendo pertinente alla dinamica dell'evento, si rileva che l'accesso in copertura non era attuabile senza aver previsto l'adozione di idonei sistemi di protezione atti ad evitare la caduta dall'alto per sfondamento dei lucernari e dal bordo di gronda</i> (tuttavia parapetti e accesso tramite ponteggio avrebbero evitato l'uso della PLE)
9	<b>Committente</b>	<b>Gestione appalti:</b> Mancata verifica dell'idoneità tecnico-professionale del lavoratore autonomo in relazione alla tipologia dei lavori da affidare sul tetto