

Campagna informativa  
**“Impariamo dagli errori”**

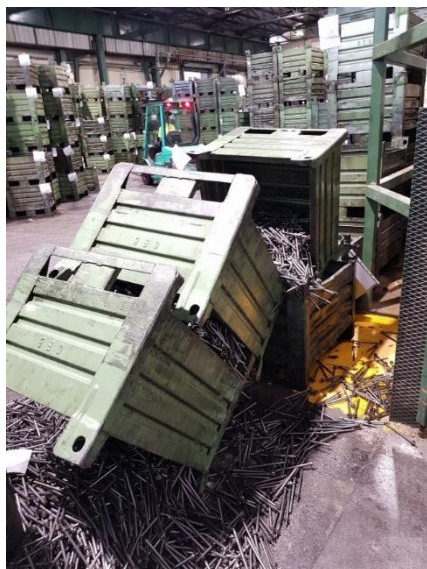
Raccontiamo alcune storie di infortuni  
perché non ne accadano più di uguali

Sistema Socio Sanitario  
 Regione  
Lombardia  
ATS Brianza



## Pioggia metallica

rif. ATS Brianza **Incidente** n.° 7 / Assolombarda Monza / 2017 / Rev 8



**Tipo di Incidente:** Caduta dall'alto di gravi / Rovesciamento cassone minuteria metallica su passaggio pedonale

**Lavorazione:** Metalmeccanica / Stoccaggio e movimentazione merci

### Descrizione incidente:

#### Contesto:

Magazzino di materiali semilavorati, stoccati in cassoni metallici con passaggio sia di carrelli elevatori sia di pedoni.

#### Dinamica incidente:

Il carrello elevatore, seppur guidato da un operatore con adeguata formazione in possesso dell'abilitazione all'uso, durante la movimentazione, urtava casse stoccate e impilate correttamente a terra, provocandone la caduta sul percorso pedonale.

#### Contatto:

**Nessun contatto** in quanto fortunatamente non transitava nessun pedone durante l'evento.

### Esito trauma:

➤ Nessun trauma in quanto trattasi solo di incidente (“near miss”), senza danni alle persone.

## Perché è avvenuto l'incidente?

### Determinanti dell'evento:

- Errore di manovra del conducente del carrello elevatore;
- zone di stoccaggio non protette contro urti mezzi e muletto;
- percorso pedonale privo di protezioni contro la caduta di gravi.

### Criticità organizzative alla base dell'evento:

- Ambiente stretto con percorsi pedonali prossimi alle zone di stoccaggio cassoni e movimentazione effettuata con carrelli elevatori;
- grande occupazione degli spazi a terra (stoccaggio intensivo).

## Come prevenire:

- In fase di predisposizione del **piano di viabilità aziendale** prevedere, per quanto possibile, **distanze sufficienti** tra lo stoccaggio del materiale ed i percorsi pedonali;
- realizzare **vie di transito adeguate** in relazione alla dimensione dei mezzi, alla necessità di effettuare manovre, alle dimensioni dei carichi;
- in caso di inevitabile vicinanza delle due aree, predisporre **protezioni dei percorsi pedonali**, con barriere sufficientemente alte per evitare qualsiasi ribaltamento che possa determinare eventi incidentali a danno dei pedoni;
- **formazione** di tutto il personale sulle regole definite nel piano di viabilità aziendale;
- definizione di **procedure sulle corrette modalità di stoccaggio** e movimentazione (massime casse impilabili/movimentabili);
- si ricorda che il carrello elevatore è un “attrezzatura speciale” consentito solo ai lavoratori che hanno conseguito l'**abilitazione all'uso** con gli appositi corsi previsti dallo specifico Accordo Stato –Regioni.

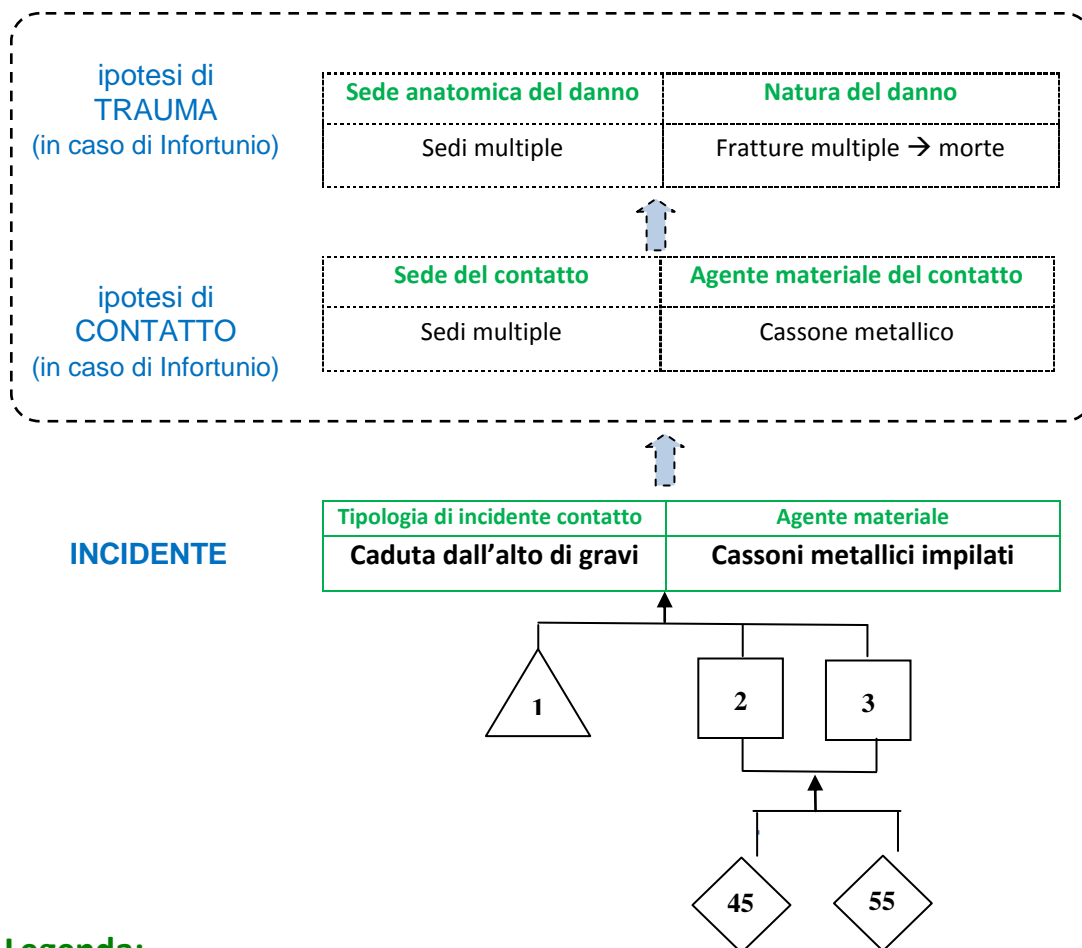


## Per chi vuol approfondire: (link utili attivi al 2019)

- Ricerca generica su un motore di ricerca con queste parole o frase chiave: **sicurezza carrello elevatore**
- Ricerca specifica su questo Link:  
[http://www.aslmb.org/attrezzature\\_speciali/formazione\\_attrezzature\\_speciali.pdf](http://www.aslmb.org/attrezzature_speciali/formazione_attrezzature_speciali.pdf)
- [https://www.ats-brianza.it/wwwaslmonzabrianza/user/DOCUMENTO\\_PIANO\\_CARRELLI\\_E\\_VIABILITA\\_ASLMB\\_REV1281c.PDF?FILE=OBJ00169.PDF&TIPO=FLE&NOME=Documento\\_Piano\\_carrelli\\_e\\_viabilita\\_Aslmb\\_Rev1](https://www.ats-brianza.it/wwwaslmonzabrianza/user/DOCUMENTO_PIANO_CARRELLI_E_VIABILITA_ASLMB_REV1281c.PDF?FILE=OBJ00169.PDF&TIPO=FLE&NOME=Documento_Piano_carrelli_e_viabilita_Aslmb_Rev1)
- <https://www.inail.it/cs/internet/comunicazione/pubblicazioni/catalogo-generale/movimentazioni-merci-pericolose.html>
- [http://www.amblav.it/download/art\\_montresor\\_22\\_08\\_2016.pdf](http://www.amblav.it/download/art_montresor_22_08_2016.pdf)
- Per il modello di analisi adottato dal Sistema di Sorveglianza nazionale degli infortuni mortali e gravi, al quale contribuiscono le REGIONI e l'INAIL, si veda link:  
[https://appsricercascientifica.inail.it/getinf/informo/home\\_informo.asp](https://appsricercascientifica.inail.it/getinf/informo/home_informo.asp)

## RAPPRESENTAZIONE GRAFICA DELL'INCIDENTE

Nota: trattandosi di un incidente (non infortunio) si è mantenuta la struttura metodologica del modello, ipotizzando il danno peggiore presumibile per questo tipo di incidente (sezione CONTATTO e TRAUMA in tratteggio).



### Legenda:

n°	Fattori di Rischio:	Descrizione:
	<b>Determinanti dell'evento:</b>	
1	<b>A.I.</b> (Attività Infortunato)	Manovra errata del carrellista
2	<b>AMB</b> (Ambiente)	Zone di stoccaggio non protette contro urti mezzi e muletto
3		Zona di stoccaggio sprovvista di protezioni contro la caduta di gravi
	<b>Criticità organizzative alla base dell'evento:</b>	
4	<b>Datore di Lavoro</b>	<b>Valutazione del rischio:</b> percorsi pedonali prossimi alle zone di stoccaggio
5		<b>Organizzazione:</b> grande occupazione degli spazi a terra