



Sei regole vitali per chi  
lavora sulle linee aeree  
ad alta tensione

# La vita e la salute delle persone hanno la massima priorità!

## Per noi lavoratori questo significa che:

Rispettiamo sempre le **regole di sicurezza**.  
La sicurezza sul lavoro è un lavoro di squadra.

Le **istruzioni** e i **controlli di sicurezza** sono parte integrante del nostro lavoro.  
In caso di dubbio chiediamo spiegazioni.

Se un qualche pericolo minaccia la nostra vita e salute, **diciamo STOP!** In questi casi abbiamo il diritto e il dovere di sospendere i lavori.

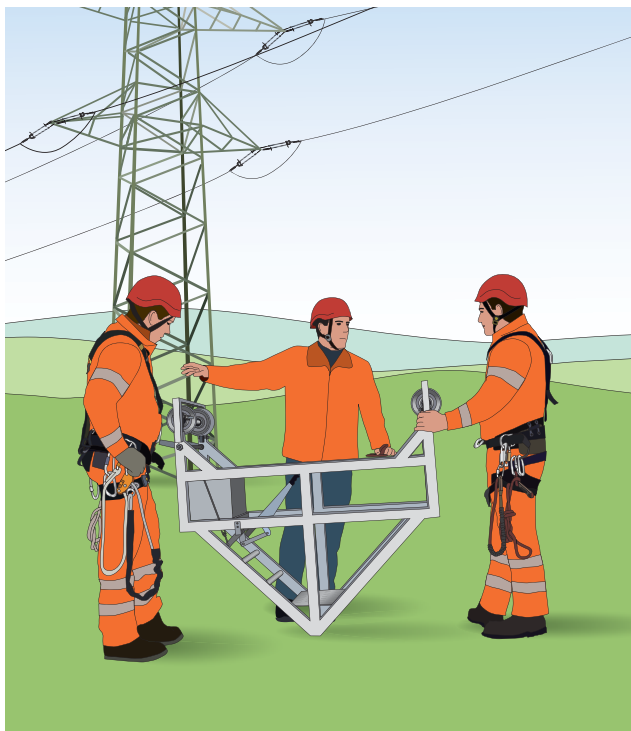
Eliminiamo subito eventuali **carenze o irregolarità**.  
Se questo non è possibile, avvisiamo il superiore e mettiamo in guardia i colleghi. Eliminato il pericolo, proseguiamo con i lavori.

Queste regole sono in linea con i principi della «Charta della sicurezza». In questo documento le associazioni padronali, i progettisti e i sindacati si impegnano affinché sul lavoro si rispettino le regole di sicurezza.

Per informazioni: [www.charta-sicurezza.ch](http://www.charta-sicurezza.ch)



# 1. Lavoriamo con un incarico chiaro e preciso e sappiamo chi è il responsabile.



**Lavoratore:** inizio a lavorare solo se ho capito bene l'incarico e so chi sono i responsabili. In caso di imprevisti (temporale, attrezzature inappropriate, ecc.) sospendo i lavori e avviso il superiore.

**Superiore:** pianifico i lavori con cura, assegno gli incarichi in modo chiaro e impiego solo personale addestrato. Non tollero le improvvisazioni.

## 2. Sulle linee aeree ad alta tensione non lavoriamo mai da soli.



**Lavoratore:** faccio in modo che almeno un collega possa vedermi o sentirmi per dare l'allarme e soccorrermi in caso di emergenza.

**Superiore:** faccio in modo che i miei dipendenti non lavorino mai da soli e metto a punto un piano per le emergenze.

### 3. Lavoriamo solo se è visibile la messa a terra.



**Lavoratore:** la messa a terra deve essere sempre visibile dalla posizione in cui mi trovo. In caso contrario, dico STOP.

**Superiore:** faccio in modo che i dipendenti inizino a lavorare solo se ho ricevuto il «via libera» e se è stata installata la messa a terra.

## 4. Proteggiamo noi stessi e il materiale dalle cadute dall'alto.



**Lavoratore:** sui pali dell'alta tensione uso i DPI anticaduta. Porto il casco di protezione e faccio in modo che il materiale non cada.

**Superiore:** faccio in modo che il mio personale sia addestrato da un formatore autorizzato per i lavori che implicano l'uso dei DPI anticaduta. Mi impegno affinché i lavoratori utilizzino sempre e in base alle situazioni le imbracature anticaduta. lo stesso lo faccio sistematicamente.

## 5. Utilizziamo attrezzature potenzialmente pericolose solo se abbiamo ricevuto precise istruzioni in merito.



**Lavoratore:** impiego le attrezzature di lavoro (scale, argani, aghi di montaggio o mezzi per spostarsi sui cavi) solo se sono stato autorizzato e istruito a farlo. Rispetto sempre le regole.

**Superiore:** mi assicuro che le attrezzature di lavoro siano utilizzate solo da personale addestrato e competente (scale, argani, aghi di montaggio o mezzi per spostarsi sui cavi). Verifico se si rispettano le regole.

## 6. Predisponiamo tutto quanto è necessario per soccorrere le persone sospese con l'imbracatura.



**Lavoratore:** so come comportarmi in caso di emergenza (dare l'allarme, ecc.) e so usare correttamente i mezzi di soccorso.

**Superiore:** faccio in modo che sia sempre garantito il salvataggio in tempi rapidi. Stabilisco il piano di emergenza in base al luogo di lavoro e lo metto per iscritto. Faccio in modo che i dipendenti si esercitino periodicamente con i mezzi di soccorso.



**Non sono solo regole.**

Sono sei principi salvavita.

1. Incarichi chiari e precisi.
2. Mai lavorare da soli.
3. Messa a terra visibile.
4. Proteggersi dalle cadute dall'alto.
5. Uso corretto delle attrezzature.
6. Garantire il salvataggio.

**Sei semplici regole per la mia incolumità.**

# Preservare vite umane

Negli ultimi dieci anni sei persone hanno perso la vita sul lavoro durante i lavori sulle linee aeree ad alta tensione. 30 lavoratori hanno invece subito lesioni invalidanti.

Possiamo cambiare questa situazione.  
Basta osservare le sei regole descritte in questo opuscolo.

## **Suva**

Sicurezza sul lavoro  
Settore industria e artigianato  
Casella postale, 6002 Lucerna

## **Informazioni**

Tel. 041 419 55 33

## **Ordinazioni**

[www.suva.ch/waswo-i](http://www.suva.ch/waswo-i)  
Tel. 041 419 58 51

Riproduzione autorizzata, salvo a fini commerciali,  
con citazione della fonte.  
Prima edizione: ottobre 2014

## **Codice**

84064.i